

д Ложжари, Загарское с/п, Юрьянский район, Кировская область
(наименование объекта, местоположение границ которого описано (далее - объект))

Сведения об объекте

Сведения об объекте		
№ п/п	Характеристики объекта	Описание характеристик
1	2	3
1.	Местоположение объекта	Кировская область, район Юрьянский, сельское поселение Загарское
2.	Площадь объекта +/- величина погрешности определения площади (Р +/- Дельта Р)	1428938 +/- 20919 м²
3.	Иные характеристики объекта	-

Раздел 2

Сведения о местоположении границ объекта					
1. Система координат МСК-43, зона 2					
2. Сведения о характерных точках границ объекта					
Обозначение характерных точек границ	Координаты, м		Метод определения координат характерной точки	Средняя квадратическая погрешность положения характерной точки (Mt), м	Описание обозначения точки на местности (при наличии)
	X	Y			
1	2	3	4	5	6
77	616025.89	2194137.53	Картометрический метод	5	-
78	616040.60	2194146.73	Картометрический метод	5	-
79	616144.57	2194417.70	Картометрический метод	5	-
80	616247.21	2194433.31	Картометрический метод	5	-
81	616271.00	2194431.79	Картометрический метод	5	-
82	616278.41	2194454.08	Картометрический метод	5	-
83	616285.80	2194480.90	Картометрический метод	5	-
84	616336.57	2194512.17	Картометрический метод	5	-
85	616396.76	2194516.13	Картометрический метод	5	-
86	616446.00	2194510.53	Картометрический метод	5	-
87	616538.26	2194522.01	Картометрический метод	5	-
88	616588.94	2194552.40	Картометрический метод	5	-
89	616626.18	2194564.13	Картометрический метод	5	-
90	616630.46	2194588.51	Картометрический метод	5	-
91	616639.32	2194599.75	Картометрический метод	5	-
92	616663.25	2194603.68	Картометрический метод	5	-
93	616677.57	2194622.05	Картометрический метод	5	-
94	616680.97	2194680.61	Картометрический метод	5	-
95	616671.37	2194746.58	Картометрический метод	5	-
96	616673.69	2194782.29	Картометрический метод	5	-
97	616681.46	2194790.50	Картометрический метод	5	-
98	616689.63	2194790.78	Картометрический метод	5	-
2. Сведения о характерных точках границ объекта					

Обозначение характерных точек границ	Координаты, м		Метод определения координат характерной точки	Средняя квадратическая погрешность положения характерной точки (Mt), м	Описание обозначения точки на местности (при наличии)
	X	Y			
1	2	3	4	5	6
99	616724.63	2194762.68	Картометрический метод	5	-
100	616738.77	2194740.10	Картометрический метод	5	-
101	616751.65	2194739.14	Картометрический метод	5	-
102	616755.98	2194759.71	Картометрический метод	5	-
103	616756.72	2194889.61	Картометрический метод	5	-
104	616751.93	2194945.89	Картометрический метод	5	-
105	616533.00	2194926.80	Картометрический метод	5	-
106	616531.99	2194944.81	Картометрический метод	5	-
107	616734.95	2194962.51	Картометрический метод	5	-
108	616707.80	2194989.09	Картометрический метод	5	-
109	616533.01	2194989.37	Картометрический метод	5	-
110	616533.18	2195013.95	Картометрический метод	5	-
111	616554.87	2195167.78	Картометрический метод	5	-
1	616590.31	2195180.19	Картометрический метод	5	-
2	616567.79	2195423.69	Картометрический метод	5	-
3	616214.49	2195535.90	Картометрический метод	5	-
4	616207.11	2195519.61	Картометрический метод	5	-
5	616106.59	2195499.31	Картометрический метод	5	-
6	615993.10	2195476.49	Картометрический метод	5	-
7	615868.31	2195460.48	Картометрический метод	5	-
8	615849.40	2195458.08	Картометрический метод	5	-
9	615795.40	2195451.19	Картометрический метод	5	-
10	615541.31	2195436.38	Картометрический метод	5	-
11	615520.50	2195426.02	Картометрический метод	5	-
12	615510.11	2195414.09	Картометрический метод	5	-
2. Сведения о характерных точках границ объекта					

Обозначение характерных точек границ	Координаты, м		Метод определения координат характерной точки	Средняя квадратическая погрешность положения характерной точки (Mt), м	Описание обозначения точки на местности (при наличии)
	X	Y			
1	2	3	4	5	6
13	615505.69	2195396.19	Картометрический метод	5	-
14	615500.57	2195377.90	Картометрический метод	5	-
15	615507.99	2195373.98	Картометрический метод	5	-
16	615564.69	2195334.35	Картометрический метод	5	-
17	615533.18	2195252.65	Картометрический метод	5	-
18	615512.97	2195250.40	Картометрический метод	5	-
19	615489.30	2195260.09	Картометрический метод	5	-
20	615397.72	2195243.00	Картометрический метод	5	-
21	615356.23	2195254.01	Картометрический метод	5	-
22	615351.34	2195264.81	Картометрический метод	5	-
23	615300.60	2195262.49	Картометрический метод	5	-
24	615287.37	2195259.29	Картометрический метод	5	-
25	615094.90	2195250.08	Картометрический метод	5	-
26	615054.55	2195253.97	Картометрический метод	5	-
27	614843.83	2195249.68	Картометрический метод	5	-
28	614802.06	2195225.06	Картометрический метод	5	-
29	614770.54	2195143.32	Картометрический метод	5	-
30	614758.57	2195140.60	Картометрический метод	5	-
31	614755.21	2195108.02	Картометрический метод	5	-
32	614755.22	2195079.23	Картометрический метод	5	-
33	614775.07	2195076.95	Картометрический метод	5	-
34	614776.91	2195074.63	Картометрический метод	5	-
35	614776.92	2195071.71	Картометрический метод	5	-
36	614776.95	2195067.47	Картометрический метод	5	-
37	614777.06	2195051.93	Картометрический метод	5	-
2. Сведения о характерных точках границ объекта					

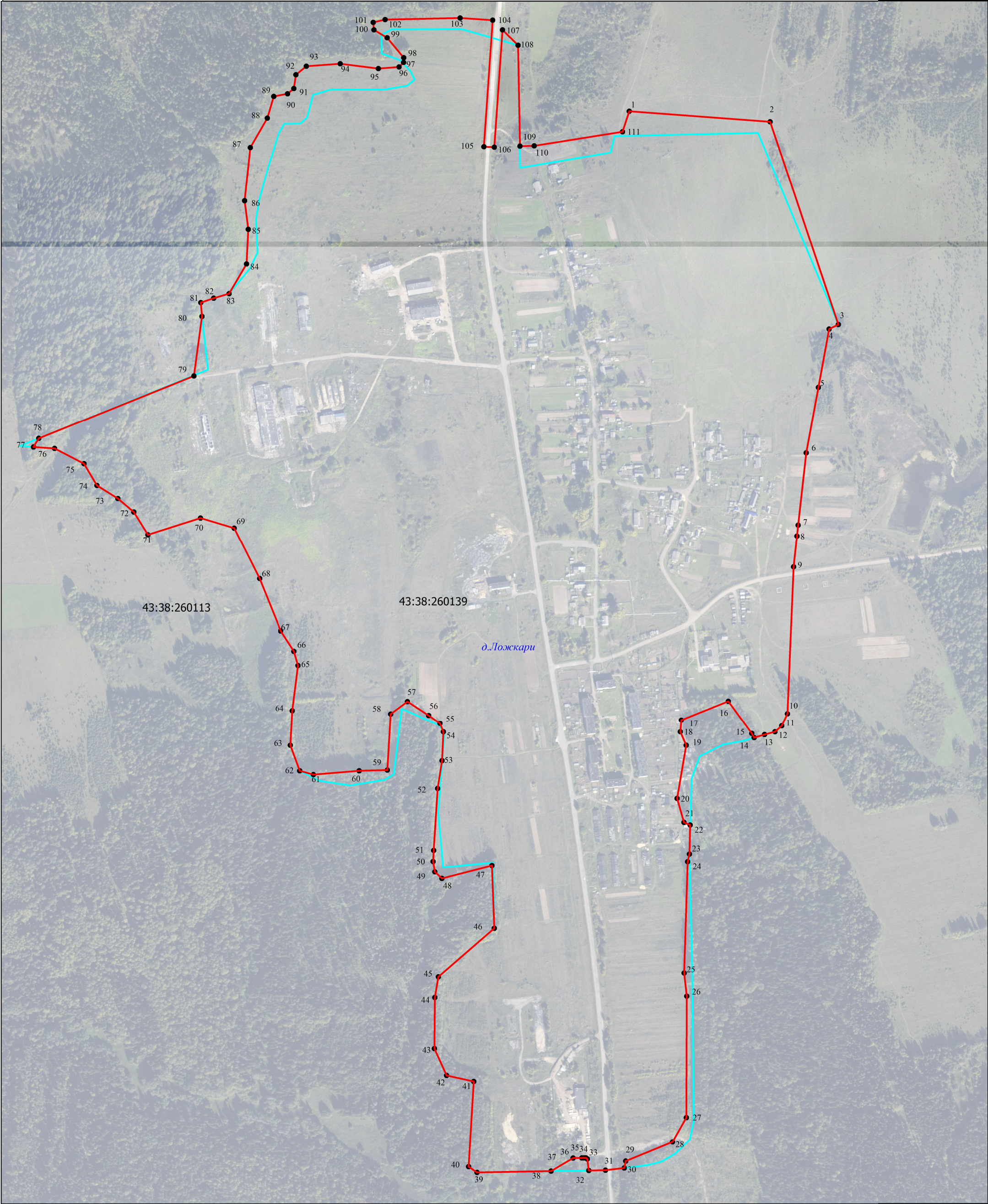
Обозначение характерных точек границ	Координаты, м		Метод определения координат характерной точки	Средняя квадратическая погрешность положения характерной точки (Mt), м	Описание обозначения точки на местности (при наличии)
	X	Y			
1	2	3	4	5	6
38	614755.25	2195013.43	Картометрический метод	5	-
39	614755.30	2194885.01	Картометрический метод	5	-
40	614765.40	2194870.80	Картометрический метод	5	-
41	614912.51	2194882.01	Картометрический метод	5	-
42	614923.70	2194835.21	Картометрический метод	5	-
43	614970.50	2194815.12	Картометрический метод	5	-
44	615059.60	2194817.32	Картометрический метод	5	-
45	615095.30	2194824.00	Картометрический метод	5	-
46	615177.80	2194922.12	Картометрический метод	5	-
47	615286.50	2194919.83	Картометрический метод	5	-
48	615265.80	2194832.81	Картометрический метод	5	-
49	615277.36	2194820.96	Картометрический метод	5	-
50	615295.05	2194818.20	Картометрический метод	5	-
51	615314.46	2194819.40	Картометрический метод	5	-
52	615421.93	2194828.25	Картометрический метод	5	-
53	615469.87	2194836.65	Картометрический метод	5	-
54	615519.93	2194839.81	Картометрический метод	5	-
55	615534.57	2194834.05	Картометрический метод	5	-
56	615548.66	2194814.76	Картометрический метод	5	-
57	615573.60	2194778.29	Картометрический метод	5	-
58	615552.27	2194749.07	Картометрический метод	5	-
59	615455.12	2194741.54	Картометрический метод	5	-
60	615454.77	2194692.70	Картометрический метод	5	-
61	615449.45	2194613.40	Картометрический метод	5	-
62	615456.62	2194589.91	Картометрический метод	5	-
2. Сведения о характерных точках границ объекта					

Обозначение характерных точек границ	Координаты, м		Метод определения координат характерной точки	Средняя квадратическая погрешность положения характерной точки (Mt), м	Описание обозначения точки на местности (при наличии)
	X	Y			
1	2	3	4	5	6
63	615501.01	2194574.41	Картометрический метод	5	-
64	615561.09	2194578.82	Картометрический метод	5	-
65	615639.20	2194589.99	Картометрический метод	5	-
66	615663.70	2194583.30	Картометрический метод	5	-
67	615699.30	2194561.00	Картометрический метод	5	-
68	615790.70	2194525.82	Картометрический метод	5	-
69	615879.50	2194482.91	Картометрический метод	5	-
70	615897.90	2194424.78	Картометрический метод	5	-
71	615870.61	2194333.19	Картометрический метод	5	-
72	615910.40	2194309.41	Картометрический метод	5	-
73	615934.30	2194282.19	Картометрический метод	5	-
74	615957.50	2194246.41	Картометрический метод	5	-
75	615995.50	2194224.59	Картометрический метод	5	-
76	616022.60	2194173.99	Картометрический метод	5	-
77	616025.89	2194137.53	Картометрический метод	5	-
3. Сведения о характерных точках части (частей) границы объекта					
Обозначение характерных точек части границы	Координаты, м		Метод определения координат характерной точки	Средняя квадратическая погрешность положения характерной точки (Mt), м	Описание обозначения точки на местности (при наличии)
	X	Y			
1	2	3	4	5	6
-	-	-	-	-	-

Раздел 3

Сведения о местоположении измененных (уточненных) границ объекта							
1. Система координат -							
2. Сведения о характерных точках границ объекта							
Обозначение характерных точек границ	Существующие координаты, м		Измененные (уточненные) координаты, м		Метод определения координат характерной точки	Средняя квадратическая погрешность положения характерной точки (Mt), м	Описание обозначения точки на местности (при наличии)
	X	Y	X	Y			
1	2	3	4	5	6	7	8
-	-	-	-	-	-	-	
3. Сведения о характерных точках части (частей) границы объекта							
Обозначение характерных точек части границы	Существующие координаты, м		Измененные (уточненные) координаты, м		Метод определения координат характерной точки	Средняя квадратическая погрешность положения характерной точки (Mt), м	Описание обозначения точки на местности (при наличии)
	X	Y	X	Y			
1	2	3	4	5	6	7	8
-	-	-	-	-	-	-	

План границ объекта



М 1:6000

Используемые условные знаки и обозначения:

- вновь образованная часть границы зоны, сведения о которой достаточны для определения её местоположения;
- существующая часть границы зоны, сведения о которой достаточны для определения её местоположения;
- граница кадастрового квартала;
- граница муниципального образования;
- 1 обозначение характерной точки границы, сведения о которой позволяют однозначно определить ее местоположение на местности;

Подпись _____ Дата "20" ____ 10 ____ 2022 ____ г.

Место для оттиска печати (при наличии) лица, составившего описание местоположения границ объекта

Текстовое описание местоположения границ населенных пунктов, территориальных зон

Прохождение границы		Описание прохождения границы
от точки	до точки	
1	2	3
-	-	-