

ОПИСАНИЕ МЕСТОПОЛОЖЕНИЯ ГРАНИЦ

д. Верхняя Горца, Загарское сельское поселение, Юрьянский район, Кировская область
(наименование объекта, местоположение границ которого описано (далее - объект))

Раздел 1

Сведения об объекте		
№ п/п	Характеристики объекта	Описание характеристик
1	2	3
1	Местоположение объекта	Российская Федерация, Кировская область, Юрьянский район, Загарское сельское поселение, д. Верхняя Горца.
2	Площадь объекта +/- величина погрешности определения площади (Р+/- Дельта Р)	677481м ² ± 14404м ²
3	Иные характеристики объекта	—

Раздел 2

Сведения о местоположении границ объекта					
1. Система координат МСК 43, зона 2					
2. Сведения о характерных точках границ объекта					
Обозначение характерных точек границ	Координаты, м		Метод определения координат характерной точки	Средняя квадратическая погрешность положения характерной точки (M _t), м	Описание обозначения точки на местности (при наличии)
	X	Y			
1	2	3	4	5	6
Зона1(1)	-	-	-	-	-
1	603423.79	2189492.87	-	2.5	-
2	603423.43	2189611.14	-	2.5	-
3	603363.14	2189633.44	-	2.5	-
4	603296.01	2189663.34	-	0.1	Закрепление отсутствует
5	603388.77	2190179.51	-	0.1	-
6	603272.32	2190213.84	-	0.1	-
7	603053.98	2190275.62	-	0.1	-
8	603014.34	2190001.25	-	2.5	Закрепление отсутствует
9	602926.55	2190024.81	-	7	-
10	602929.18	2190042.50	-	7	-
11	602937.29	2190095.11	-	7	-
12	602520.24	2190212.90	-	7	-
13	602508.70	2190155.41	-	7	-
14	602493.90	2190087.55	-	7	-
15	602486.89	2190056.12	-	7	-
16	602468.53	2190014.74	-	0.01	Долговременный межевой знак
17	602466.93	2190005.52	-	0.01	Долговременный межевой знак
18	602461.22	2189977.23	-	0.1	Долговременный межевой знак
19	602455.45	2189968.02	Картометрический метод	5	-
20	602440.51	2189944.15	-	0.1	Долговременный межевой знак
21	602438.81	2189946.36	-	0.01	Долговременный межевой знак
22	602436.91	2189943.25	Картометрический метод	5	-
23	602434.47	2189939.28	-	0.01	Долговременный межевой знак
24	602432.64	2189936.77	-	0.01	Долговременный межевой знак
25	602428.86	2189935.79	-	0.01	Долговременный межевой знак
26	602428.20	2189934.20	-	0.01	Долговременный межевой знак
27	602429.30	2189933.79	-	0.01	Долговременный межевой знак
28	602428.73	2189932.33	-	0.01	Долговременный межевой знак
29	602428.61	2189932.03	-	0.01	Долговременный межевой знак

1	2	3	4	5	6
30	602429.06	2189931.85	-	0.01	Долговременный межевой знак
31	602428.92	2189931.66	-	0.01	Долговременный межевой знак
32	602416.80	2189915.02	-	0.01	Долговременный межевой знак
33	602413.38	2189916.05	-	0.01	Долговременный межевой знак
34	602400.96	2189919.77	-	0.01	Долговременный межевой знак
35	602386.20	2189924.80	-	0.1	-
36	602359.57	2189932.61	-	0.1	-
37	602333.16	2189941.23	-	0.1	-
38	602304.09	2189949.50	-	0.1	угол забора
39	602284.92	2189956.00	-	0.1	угол забора
40	602278.59	2189958.24	-	0.1	угол забора
41	602270.68	2189961.23	Картометрический метод	5	-
42	602254.13	2189923.26	-	0.1	-
43	602224.05	2189848.75	-	0.1	-
44	602208.44	2189834.82	-	0.1	Закрепление отсутствует
45	602117.80	2189853.68	-	0.1	Закрепление отсутствует
46	602227.12	2189686.64	-	0.1	Закрепление отсутствует
47	602444.60	2189615.15	-	0.1	Закрепление отсутствует
48	602393.64	2189544.15	-	7	-
49	602381.79	2189510.86	-	7	-
50	602388.99	2189508.38	-	2.5	Закрепление отсутствует
51	602426.90	2189505.80	Картометрический метод	5	-
52	602461.20	2189498.39	Картометрический метод	5	-
53	602646.23	2189438.82	-	2.5	Закрепление отсутствует
54	602677.17	2189428.92	-	2.5	-
55	602690.22	2189446.16	-	2.5	-
56	602708.08	2189448.63	-	2.5	-
57	602821.02	2189411.55	-	2.5	Закрепление отсутствует
58	602969.29	2189362.86	-	2.5	Закрепление отсутствует
59	602975.66	2189370.75	-	2.5	Закрепление отсутствует
60	602982.57	2189386.82	-	2.5	Закрепление отсутствует
61	602967.08	2189430.57	-	2.5	Закрепление отсутствует
62	602962.50	2189463.60	-	2.5	Закрепление отсутствует
63	602918.33	2189539.32	-	2.5	Закрепление отсутствует
64	602913.88	2189601.37	-	2.5	-
65	602914.48	2189604.47	-	2.5	-
66	602916.05	2189610.24	-	2.5	Закрепление отсутствует

1	2	3	4	5	6
67	602972.48	2189618.24	-	2.5	Закрепление отсутствует
68	603024.20	2189603.04	-	2.5	Закрепление отсутствует
69	603039.20	2189598.90	-	2.5	-
70	603072.48	2189590.61	-	2.5	-
71	603157.11	2189566.37	-	2.5	-
72	603267.81	2189535.87	-	2.5	-
1	603423.79	2189492.87	-	2.5	-

3. Сведения о характерных точках части (частей) границы объекта

Обозначение характерных точек части границы	Координаты, м		Метод определения координат характерной точки	Средняя квадратическая погрешность положения характерной точки (M _t), м	Описание обозначения точки на местности (при наличии)
	X	Y			
1	2	3	4	5	6
-	-	-	-	-	-

План границ объекта



Масштаб 1:5400

Используемые условные знаки и обозначения:

- Характерная точка границы объекта.
- Граница объекта

Подпись Северюхин (А.П.Северюхин) Дата 02.04.2024 г.
Место для оттиска печати (при наличии) лица, составившего описание местоположения границ объекта



Текстовое описание местоположения границ объекта

Прохождение границы		Описание прохождения границы
от точки	до точки	
1	2	3
-	-	-

ОПИСАНИЕ МЕСТОПОЛОЖЕНИЯ ГРАНИЦ

д. Зяблец, Загарское сельское поселение, Юрьянский район, Кировская область
(наименование объекта, местоположение границ которого описано (далее - объект))

Раздел 1

Сведения об объекте		
№ п/п	Характеристики объекта	Описание характеристик
1	2	3
1	Местоположение объекта	Российская Федерация, Кировская область, Юрьянский район, Загарское сельское поселение, д. Зяблец.
2	Площадь объекта +/- величина погрешности определения площади (Р+/- Дельта Р)	132110м ² ± 6361м ²
3	Иные характеристики объекта	—

Раздел 2

Сведения о местоположении границ объекта					
1. Система координат МСК 43, зона 2					
2. Сведения о характерных точках границ объекта					
Обозначение характерных точек границ	Координаты, м		Метод определения координат характерной точки	Средняя квадратическая погрешность положения характерной точки (M _t), м	Описание обозначения точки на местности (при наличии)
	X	Y			
1	2	3	4	5	6
Зона1(1)	-	-	-	-	-
1	605460.81	2192049.19	-	0.1	Закрепление отсутствует
2	605360.36	2192079.05	-	0.1	Закрепление отсутствует
3	605338.99	2192056.48	-	0.1	Закрепление отсутствует
4	605296.11	2192011.19	-	0.1	Закрепление отсутствует
5	605293.40	2192010.64	-	0.1	Закрепление отсутствует
6	605288.50	2192009.96	Картометрический метод	5	-
7	605243.01	2192001.68	Картометрический метод	5	-
8	605233.61	2192002.72	Картометрический метод	5	-
9	605225.32	2192001.68	Картометрический метод	5	-
10	605215.20	2191988.11	Картометрический метод	5	-
11	605214.45	2191988.07	Картометрический метод	5	-
12	605181.55	2191881.13	-	0.2	Закрепление отсутствует
13	605164.94	2191827.70	-	0.2	Закрепление отсутствует
14	605160.97	2191812.53	-	0.2	Закрепление отсутствует
15	605130.23	2191688.07	-	0.2	закрепление отсутствует
16	605125.09	2191667.19	-	0.2	закрепление отсутствует
17	605105.56	2191588.13	-	0.1	Закрепление отсутствует
18	605090.66	2191543.26	-	0.1	Закрепление отсутствует
19	605102.71	2191505.51	-	0.1	Закрепление отсутствует
20	605127.10	2191484.13	-	0.1	Закрепление отсутствует
21	605155.67	2191461.07	-	0.1	Закрепление отсутствует
22	605149.34	2191425.82	-	0.1	Закрепление отсутствует
23	605155.94	2191407.71	Картометрический метод	5	-

1	2	3	4	5	6
24	605251.52	2191376.21	Картометрический метод	5	-
25	605369.59	2191764.33	Картометрический метод	5	-
1	605460.81	2192049.19	-	0.1	Закрепление отсутствует

3. Сведения о характерных точках части (частей) границы объекта

Обозначение характерных точек части границы	Координаты, м		Метод определения координат характерной точки	Средняя квадратическая погрешность положения характерной точки (M_t), м	Описание обозначения точки на местности (при наличии)
	X	Y			
1	2	3	4	5	6
-	-	-	-	-	-

План границ объекта



Масштаб 1:3600

Используемые условные знаки и обозначения:

- Характерная точка границы объекта.
- Граница объекта

Подпись Северюхин (А.П.Северюхин) Дата 02.04.2024 г.
Место для оттиска печати (при наличии) лица, составившего описание местоположения границ объекта



Текстовое описание местоположения границ объекта

Прохождение границы		Описание прохождения границы
от точки	до точки	
1	2	3
-	-	-

ОПИСАНИЕ МЕСТОПОЛОЖЕНИЯ ГРАНИЦ

д. Пашичи, Загарское сельское поселение, Юрьянский район, Кировская область
(наименование объекта, местоположение границ которого описано (далее - объект))

Раздел 1

Сведения об объекте		
№ п/п	Характеристики объекта	Описание характеристик
1	2	3
1	Местоположение объекта	Российская Федерация, Кировская область, Юрьянский район, Загарское сельское поселение, д. Пашичи.
2	Площадь объекта +/- величина погрешности определения площади (Р+/- Дельта Р)	205258м ² ± 7928м ²
3	Иные характеристики объекта	—

Раздел 2

Сведения о местоположении границ объекта					
1. Система координат МСК 43, зона 2					
2. Сведения о характерных точках границ объекта					
Обозначение характерных точек границ	Координаты, м		Метод определения координат характерной точки	Средняя квадратическая погрешность положения характерной точки (M _t), м	Описание обозначения точки на местности (при наличии)
	X	Y			
1	2	3	4	5	6
Зона1(1)	-	-	-	-	-
1	613281.07	2194755.99	Картометрический метод	5	-
2	613276.86	2194780.69	Картометрический метод	5	-
3	613255.06	2194809.59	Картометрический метод	5	-
4	613247.01	2194829.73	Картометрический метод	5	-
5	613246.36	2194864.63	Картометрический метод	5	-
6	613133.50	2194867.60	Картометрический метод	5	-
7	613184.90	2195028.20	Картометрический метод	5	-
8	613171.16	2195027.96	Картометрический метод	5	-
9	613029.21	2195015.63	Картометрический метод	5	-
10	613010.82	2195108.25	-	0.1	-
11	612971.02	2195112.38	-	0.1	-
12	612942.61	2195116.06	-	0.1	-
13	612930.33	2195118.36	-	0.1	-
14	612910.48	2195122.75	-	0.1	-
15	612901.12	2195107.24	-	7	-
16	612703.83	2194832.85	-	7	-
17	612674.87	2194784.16	-	7	-
18	612692.44	2194739.13	-	7	-
19	612734.24	2194682.08	-	7	-
20	612834.15	2194669.59	-	7	-
21	612844.47	2194539.82	-	7	-
22	612918.53	2194533.61	-	7	-
23	612922.20	2194518.89	Картометрический метод	5	-
24	613056.47	2194542.88	Картометрический метод	5	-
25	613069.71	2194695.39	Картометрический метод	5	-
26	613220.01	2194699.07	Картометрический метод	5	-
1	613281.07	2194755.99	Картометрический метод	5	-

3. Сведения о характерных точках части (частей) границы объекта

Обозначение характерных точек части границы	Координаты, м		Метод определения координат характерной точки	Средняя квадратическая погрешность положения характерной точки (M_t), м	Описание обозначения точки на местности (при наличии)
	X	Y			
1	2	3	4	5	6
-	-	-	-	-	-

План границ объекта



Масштаб 1:2500

Используемые условные знаки и обозначения:

- Характерная точка границы объекта.
- Граница объекта

Подпись _____ (А.П.Северюхин) Дата 02.04.2024 г.
Место для оттиска печати (при наличии) лица, составившего описание местоположения границ объекта



Текстовое описание местоположения границ объекта

Прохождение границы		Описание прохождения границы
от точки	до точки	
1	2	3
-	-	-

ОПИСАНИЕ МЕСТОПОЛОЖЕНИЯ ГРАНИЦ

д. Подпоговская, Загарское сельское поселение, Юрьянский район, Кировская область
(наименование объекта, местоположение границ которого описано (далее - объект))

Раздел 1

Сведения об объекте		
№ п/п	Характеристики объекта	Описание характеристик
1	2	3
1	Местоположение объекта	Российская Федерация, Кировская область, Юрьянский район, Загарское сельское поселение, д. Подпоговская.
2	Площадь объекта +/- величина погрешности определения площади (Р+/- Дельта Р)	94351м ² ± 5375м ²
3	Иные характеристики объекта	—

Раздел 2

Сведения о местоположении границ объекта					
1. Система координат МСК 43, зона 2					
2. Сведения о характерных точках границ объекта					
Обозначение характерных точек границ	Координаты, м		Метод определения координат характерной точки	Средняя квадратическая погрешность положения характерной точки (M _t), м	Описание обозначения точки на местности (при наличии)
	X	Y			
1	2	3	4	5	6
Зона1(1)	-	-	-	-	-
1	610042.66	2196237.96	-	0.1	-
2	609974.03	2196265.48	Картометрический метод	5	-
3	609979.80	2196276.76	-	0.1	Нет закрепления
4	609949.20	2196290.18	-	0.1	Нет закрепления
5	609936.47	2196265.31	Картометрический метод	5	-
6	609935.74	2196263.89	-	0.1	Нет закрепления
7	609919.39	2196270.98	-	0.1	Нет закрепления
8	609908.55	2196247.40	-	0.1	Нет закрепления
9	609902.37	2196233.97	-	0.1	-
10	609862.05	2196250.77	-	0.1	-
11	609822.83	2196259.62	-	0.1	-
12	609799.84	2196269.43	-	0.03	-
13	609749.21	2196287.90	-	0.1	-
14	609718.92	2196291.18	-	0.1	-
15	609678.10	2196245.91	Картометрический метод	5	-
16	609637.45	2196157.13	Картометрический метод	5	-
17	609731.89	2196110.59	-	0.1	-
18	609709.31	2196066.06	-	0.1	-
19	609690.94	2196028.84	Картометрический метод	5	-
20	609772.06	2195987.71	-	0.01	Нет закрепления
21	609855.04	2195946.64	Картометрический метод	5	-
22	609927.20	2195921.74	-	0.1	-
23	609943.09	2195968.91	-	0.1	-
24	609958.54	2196018.48	-	0.1	-
25	609963.14	2196032.64	Картометрический метод	5	-
26	609981.85	2196031.74	-	0.1	-
27	609990.95	2196028.39	-	0.1	-
28	610008.39	2196023.58	-	0.1	-
29	610011.10	2196098.89	-	0.1	-
30	610011.24	2196103.69	Картометрический метод	5	-
31	610015.78	2196108.37	Картометрический метод	5	-
32	610008.59	2196138.51	Картометрический метод	5	-
33	610000.86	2196140.36	-	0.1	-
34	610002.50	2196164.18	-	0.1	-
35	610027.07	2196201.98	-	0.1	-

1	2	3	4	5	6
1	610042.66	2196237.96	-	0.1	-

3. Сведения о характерных точках части (частей) границы объекта

Обозначение характерных точек части границы	Координаты, м		Метод определения координат характерной точки	Средняя квадратическая погрешность положения характерной точки (M_t), м	Описание обозначения точки на местности (при наличии)
	X	Y			
1	2	3	4	5	6
-	-	-	-	-	-

План границ объекта



Масштаб 1:1600

Используемые условные знаки и обозначения:

- Характерная точка границы объекта.
- Граница объекта

Подпись Северюхин (А.П.Северюхин) Дата 02.04.2024 г.
Место для оттиска печати (при наличии) лица, составившего описание местоположения границ объекта



Текстовое описание местоположения границ объекта

Прохождение границы		Описание прохождения границы
от точки	до точки	
1	2	3
-	-	-

ОПИСАНИЕ МЕСТОПОЛОЖЕНИЯ ГРАНИЦ

д. Мыльниковы, Загарское сельское поселение, Юрьянский район, Кировская область
(наименование объекта, местоположение границ которого описано (далее - объект))

Раздел 1

Сведения об объекте		
№ п/п	Характеристики объекта	Описание характеристик
1	2	3
1	Местоположение объекта	Российская Федерация, Кировская область, Юрьянский район, Загарское сельское поселение, д. Мыльниковы.
2	Площадь объекта +/- величина погрешности определения площади (Р+/- Дельта Р)	243190 м ² ± 8630 м ²
3	Иные характеристики объекта	—

Раздел 2

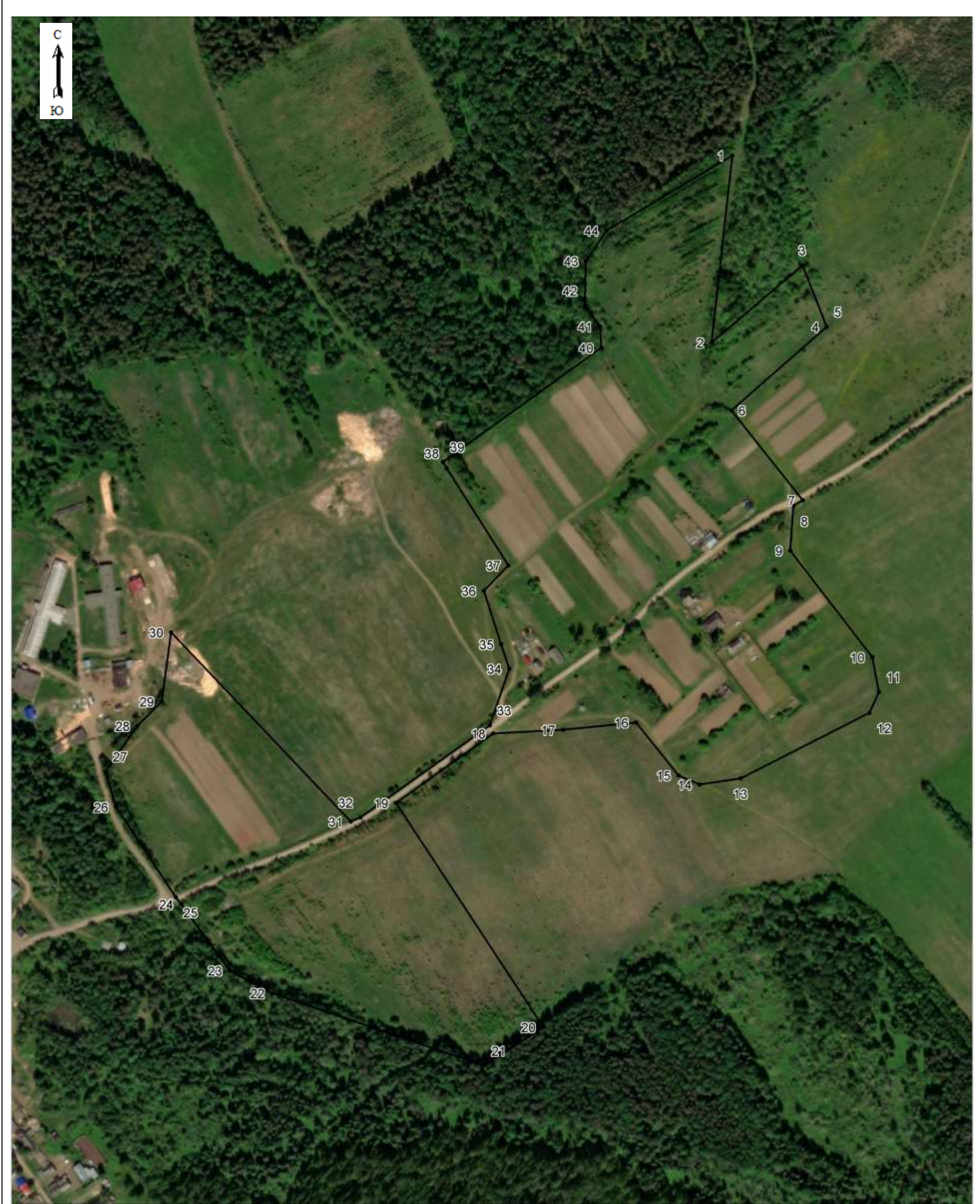
Сведения о местоположении границ объекта					
1. Система координат МСК 43, зона 2					
2. Сведения о характерных точках границ объекта					
Обозначение характерных точек границ	Координаты, м		Метод определения координат характерной точки	Средняя квадратическая погрешность положения характерной точки (M _t), м	Описание обозначения точки на местности (при наличии)
	X	Y			
1	2	3	4	5	6
Зона1(1)	-	-	-	-	-
1	609010.91	2197224.40	Картометрический метод	5	-
2	608819.01	2197203.26	Картометрический метод	5	-
3	608898.45	2197296.43	Картометрический метод	5	-
4	608835.24	2197321.20	Картометрический метод	5	-
5	608835.20	2197321.19	Картометрический метод	5	-
6	608749.45	2197223.42	Картометрический метод	5	-
7	608657.29	2197296.73	Картометрический метод	5	-
8	608651.38	2197287.15	-	0.2	Закрепление отсутствует
9	608605.56	2197283.77	-	0.2	Закрепление отсутствует
10	608496.30	2197368.09	-	0.2	Закрепление отсутствует
11	608460.46	2197374.71	-	0.2	Закрепление отсутствует
12	608439.19	2197365.23	-	0.2	Закрепление отсутствует
13	608371.60	2197232.91	-	0.2	Закрепление отсутствует
14	608365.65	2197190.89	-	0.2	Закрепление отсутствует
15	608374.99	2197169.31	-	0.2	Закрепление отсутствует
16	608429.02	2197125.98	-	0.2	Закрепление отсутствует
17	608421.83	2197050.94	-	0.2	Закрепление отсутствует
18	608417.70	2196979.35	-	0.2	Закрепление отсутствует
19	608346.58	2196879.68	-	0.2	Закрепление отсутствует
20	608116.57	2197030.56	-	0.2	Закрепление отсутствует
21	608076.99	2196970.16	-	0.2	Закрепление отсутствует
22	608151.62	2196753.09	-	0.2	Закрепление отсутствует
23	608174.67	2196709.33	-	0.2	Закрепление отсутствует

1	2	3	4	5	6
24	608242.60	2196659.58	-	0.2	Закрепление отсутствует
25	608249.93	2196654.13	-	0.2	Закрепление отсутствует
26	608342.53	2196592.76	-	0.2	Закрепление отсутствует
27	608378.76	2196581.88	-	0.2	Закрепление отсутствует
28	608425.50	2196614.67	-	0.1	Нет закрепления
29	608450.62	2196639.46	-	0.1	Нет закрепления
30	608521.54	2196649.29	-	0.2	Закрепление отсутствует
31	608327.40	2196833.28	-	0.2	Закрепление отсутствует
32	608331.68	2196843.18	-	0.2	Закрепление отсутствует
33	608426.17	2196975.73	-	0.2	Закрепление отсутствует
34	608484.24	2196995.81	-	0.2	Закрепление отсутствует
35	608509.49	2196987.62	-	0.2	Закрепление отсутствует
36	608564.39	2196969.81	-	0.2	Закрепление отсутствует
37	608590.24	2196994.86	-	0.2	Закрепление отсутствует
38	608690.08	2196931.75	-	0.2	Закрепление отсутствует
39	608696.52	2196927.68	Картометрический метод	5	-
40	608813.46	2197090.04	Картометрический метод	5	-
41	608835.50	2197088.92	Картометрический метод	5	-
42	608856.67	2197073.22	Картометрический метод	5	-
43	608902.57	2197074.37	Картометрический метод	5	-
44	608933.94	2197095.62	Картометрический метод	5	-
1	609010.91	2197224.40	Картометрический метод	5	-

3. Сведения о характерных точках части (частей) границы объекта

Обозначение характерных точек части границы	Координаты, м		Метод определения координат характерной точки	Средняя квадратическая погрешность положения характерной точки (M _t), м	Описание обозначения точки на местности (при наличии)
	X	Y			
1	2	3	4	5	6
-	-	-	-	-	-

План границ объекта



Масштаб 1:3800

Используемые условные знаки и обозначения:

- Характерная точка границы объекта.
- Граница объекта

Подпись Северюхин (А.П.Северюхин) Дата 02.04.2024 г.
Место для оттиска печати (при наличии) лица, составившего описание местоположения границ объекта



Текстовое описание местоположения границ объекта

Прохождение границы		Описание прохождения границы
от точки	до точки	
1	2	3
-	-	-