

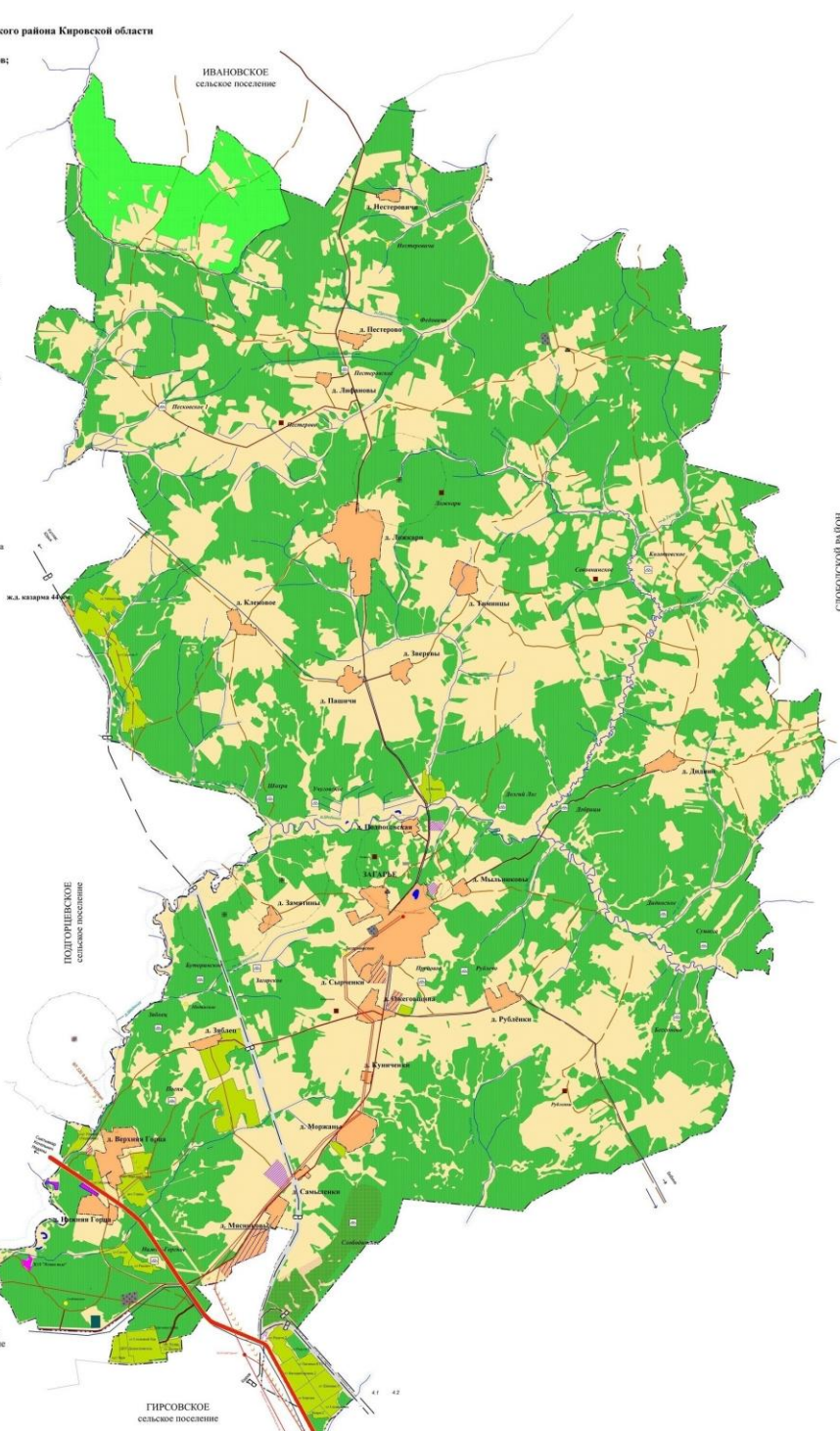


ГЕНЕРАЛЬНЫЙ ПЛАН

Загарское сельское поселение Юрьянского района Кировской области

- карта границ населенных пунктов;
- карта планировочного размещения объектов;
- карта функциональных зон

- УСЛОВНЫЕ ОБОЗНАЧЕНИЯ**
- планировочные элементы:**
- Границы:
 - Загарское сельское поселение
 - населенных пунктов
 - Названия:
 - центр сельского поселения
 - ЗАГАРЬЕ:
 - населенных пунктов
 - Верхняя Горня
 - особо охраняемая природная территория регионального значения
 - зеленая зона городов Кирова, Кирово-Чепецка, Слободского
 - Памятники истории и культуры народов Российской Федерации
 - объекты, представляющие собой историко-культурную ценность
 - Великорусский крестный ход
 - маршрут движения
 - направление движения
 - Дорожно-транспортная инфраструктура
 - автомобильные дороги федерального значения (рек. Ф.1.9 "Витя" "Кировск" "Поча-Сыт" "Заря-Славутич")
 - автомобильные дороги регионального или межмуниципального значения
 - автомобильные дороги местного значения, объект местного значения
 - местные дороги
 - Территории:
 - населенных пунктов
 - земли сельскохозяйственного назначения
 - садоводческие товарищества
 - промышленности
 - территории объектов железнодорожного транспорта
 - Водные объекты
 - рек, озер
 - Лесного фонда
 - защитные леса
 - эксплуатационные леса
 - Особо охраняемые природные территории
 - территория ботанического сада
 - территория детского оздоровительного лагеря
 - Специального назначения
 - кладбище
 - воинская часть
 - номер предприятия согласно экспликации
 - Границы зон с особыми условиями использования
 - водоохранная зона
 - санитарно-защитная зона
 - Объекты электроснабжения
 - высоковольтные линии электропередачи 220кВ на балансе филиала ОАО "КЭС ЕЭС" - КЭС Урала
 - высоковольтные линии электропередачи 35 кВ на балансе филиала ОАО "Кировэнерго"
 - Объекты специального назначения
 - санвзлещенный полигон ТБО
 - Скотомогильник
 - действующий несанкционированный
 - закрытый несанкционированный
 - Месторождения полезных ископаемых торфяные месторождения:
 - крупные (>100 га)
 - мелкие (<100 га)
 - пески строительные
 - песчано-гравийные смеси
 - глины



ЭКСПЛИКАЦИЯ ПРЕДПРИЯТИЙ И ОБЪЕКТОВ ЗАГАРСКОГО СЕЛЬСКОГО ПОСЕЛЕНИЯ, ОКАЗЫВАЮЩИХ НЕГАТИВНОЕ ВОДЕЙСТВИЕ НА ОКРУЖАЮЩУЮ СРЕДУ

№ на карте	Наименование предприятий и объектов	Примечание
1.	АООТ "ВЯТКАГРОСНАБ"	